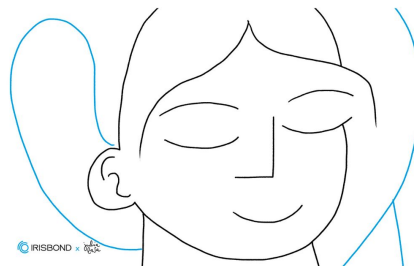




Guía para seleccionar juguetes

#Ellujoesjugar



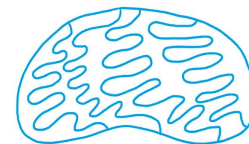
Jugar es imaginar



Jugar es crear



Jugar es experimentar



Jugar es crecer

¡Hola!

Bienvenid@ a la guía de recomendación de juguetes. Este documento ofrece a las familias un enfoque estructurado para seleccionar juguetes, destacando la importancia de considerar los intereses del niñ@, su participación activa, la interacción con el entorno, el desarrollo de competencias y la relación costo-beneficio. Los ejemplos de juguetes recomendados proporcionan opciones específicas según el tipo de juego preferido.

Estamos a tu lado para llevar la interacción y comunicación a otro nivel. Llegar siempre un paso más allá. Eliminar barreras. Restar límites. Permitir que cualquier persona pueda amplificar sus opciones para interactuar y comunicarse.

Hacer posible lo imposible.

¿Puede ser un lujo jugar?

Jugando socializamos, nos divertimos, aprendemos y desarrollamos aptitudes de nuestro cerebro que solo se desarrollan jugando. Jugar es algo natural y ninguno nos imaginamos la vida de cualquier niñ@ sin el juego. Incluso seguimos jugando de mayores y nos divertimos. Y nuestro cerebro se sigue beneficiando de jugar.

Aunque parezca absurdo, muchos niñ@s no pueden jugar, aunque quieran. Niñ@s con ciertas discapacidades que les dificulta jugar con otros niños. Falta de opciones y recursos. Sus vidas se desarrollan de forma diferente. Para estos niños, jugar se convierte en un lujo.

60.000

niñas y niños en España

0-6 años

con diversidad funcional

13%

de juguetes “inclusivos”
son idóneos para niñ@s
con diversidad funcional

Conocer las diferentes alternativas de juguetes existentes, nos permite ser más conscientes de las características de cada juguete y hacer una selección de aquellos que tengan un mayor impacto en el desarrollo durante la infancia.

A continuación os compartimos una serie de preguntas que os ayudarán a la hora de escoger los juguetes para los y las más peques.

5 preguntas para hacerse a la hora de elegir un juguete:

01 | ¿Está dentro de su centro de interés?

Es recomendable elegir juguetes que despierten la motivación del niño o la niña. La temática sobre la que trata el juguete, la forma que tiene, el sonido que emite o el color pueden hacer que nos decantemos por uno u otro juguete. En ocasiones, elegimos juguetes que cumplen una función muy interesante en el desarrollo del niño pero que no son de su interés.

02 | ¿Puede participar activamente en el uso del juguete?

La participación en el juego es fundamental para que despierte la motivación en el niño. Activar el pulsador de un coche, ejercer el rol de dependiente de una tienda, lanzar una pelota mediante un disparador adaptado, ser el moderador de un juego o elegir las piezas que utilizamos son formas de involucrar al niño o la niña en la situación de juego. Lo importante es seleccionar juguetes que permitan hacerlo.

Los juguetes tienen como función estimular el desarrollo cognitivo, para lo cual se tienen que adaptar a las capacidades de los niñ@s y no al revés.

Tienen que responder a sus movimientos, emitir algún tipo de respuesta cuando el niñ@ los manipula, y también incluir como necesaria la imaginación o la fantasía en el transcurso del juego.

03 | ¿Permite la interacción con el entorno?

Un juguete que permita interactuar con las demás personas, que pueda ser utilizado en diferentes contextos y que sea versátil puede ser una muy buena opción. El uso que hagamos de él debe respetar las preferencias del niño o la niña, pero es muy positivo que no suponga una barrera a la interacción.

04 | ¿Permite desarrollar otras competencias?

Mediante el juego podemos alcanzar objetivos en el plano comunicativo, escolar, motor y emocional, entre otros muchos. Si el juguete que seleccionemos cumple alguna de estas funciones contará con un motivo extra para ser seleccionado.

05 | ¿Hay un equilibrio entre coste y beneficio?

En ocasiones, reflexionar sobre si existe una armonía entre estos dos factores nos facilita la decisión. No siempre aquellos juguetes más costosos van a cumplir con todos los aspectos mencionados anteriormente.

¿Qué puedes hacer ahora?

A continuación, te dejamos varios ejemplos de juguetes según el tipo de juego

Causa efecto

Comprensión de la relación causa y efecto a través de recompensas inmediatas.

Juego sensoriomotor

Explorar por tu cuenta mediante el movimiento y la exploración sensorial.

Juegos de mesa

Trabajo en equipo, respetar turnos, compartir un objetivo común y mucho más.

Juegos de roles

Desempeña un papel. a través de la creatividad, juego pre-simbólico y simbólico.

Juguetes tipo causa-efecto

Estos juguetes que permiten que el niño o la niña entienda la relación entre causa y efecto son de uso sencillo y ofrecen una recompensa inmediata.

A continuación os mostramos algunos ejemplos de juguetes que presentan un diseño moderadamente accesible para personas con diferentes desafíos en la movilidad. También os sugerimos algunos que, mediante una sencilla adaptación podrían sernos de utilidad.

Juguetes accesibles:



[Mi circuito rampas](#)



[Torre supertornado](#)



[Piano](#)



[Grúa](#)



[Bebé mimitos](#)



[Robot](#)



[Dinosaurio radio control](#)



[Micrófono](#)

Juguetes tipo causa-efecto

Estos juguetes que permiten que el niño o la niña entienda la relación entre causa y efecto son de uso sencillo y ofrecen una recompensa inmediata.

A continuación os mostramos algunos ejemplos de juguetes que presentan un diseño moderadamente accesible para personas con diferentes desafíos en la movilidad. También os sugerimos algunos que, mediante una sencilla adaptación podrían sernos de utilidad.

Juguetes que requieren de adaptación:



[Pablo Corro y Hablo](#)



[Granja de Zenon](#)



[Koala fuzzi friends](#)



[Lanzador de pelotas](#)



[Peluche musical](#)



[Peluche bailarín](#)

¿Necesitas adaptar algún juguete?

Descubre cómo puedes adaptarlos a través de "La Fábrica de Juguetes", un proyecto gratuito de adaptación de juguetes.

www.lafabricadejuguetes.org

FdJ | La Fábrica de Juguetes

Juego sensoriomotor

La exploración del juego mediante movimiento y exploración sensorial es uno de los grandes recursos que utilizan los niños y niñas para conocer su entorno. A continuación os ofrecemos algunos ejemplos.



[Parque de bolas](#)



[Food truck](#)



[Pintura de dedos](#)



[Pizarra magnética](#)



[Lanzapompas](#)



[Pop it sensorial](#)



[Móvil de cuna](#)



[Linterna proyector](#)

*Requiere de adaptación (pulsador).

*Requiere de adaptación (pulsador).

Juegos de mesa

Respetar turnos, compartir un objetivo con el resto de jugadores y el trabajo en equipo son algunas de las ventajas del uso de juegos de mesa. a continuación os enumeramos algunos ejemplos de juegos de mesa accesibles.



[Burger Boom!](#)



[Pesca](#)



[Fantasma Blitz](#)

Juegos de roles

Aquellos juegos en los que los participantes desempeñan un papel ofrecen un abanico de beneficios inmenso.

La comunicación (mediante un comunicador dinámico si es necesario), la creatividad, el juego pre-simbólico y simbólico, la competencia matemática y otras muchas habilidades se ven reforzadas con este tipo de juego.

A continuación destacamos algunos de ellos.



[Carrito de la compra](#)



[Caja registradora](#)



[Fruta y verdura](#)



[Maletín médico](#)



[Caja de herramientas](#)



[Family house playset](#)



[Muñeco articulado](#)



[Set de belleza](#)

Juegos de roles

Aquellos juegos en los que los participantes desempeñan un papel ofrecen un abanico de beneficios inmenso.

La comunicación (mediante un comunicador dinámico si es necesario), la creatividad, el juego pre-simbólico y simbólico, la competencia matemática y otras muchas habilidades se ven reforzadas con este tipo de juego.

A continuación destacamos algunos de ellos.



[Mr./Mrs. Potato](#)



[Muñeco articulado](#)



[Silla de muñecos](#)



[Maletín médico](#)



[Escurreplatos](#)



[Estuche maquillaje](#)



[Set delantal y gorro](#)



[Accesorios comiditas](#)

También recomendamos

A continuación, te compartimos otros dos proyectos que fomentan el juego accesible.



“Jugar es obligatorio” es un proyecto de la Fábrica de Juguetes formado por FUNDACIÓN ORANGE, EQUIPO DE INVESTIGACIÓN MANTIS (UCLM) y LA FÁBRICA DE PALABRAS.

El proyecto es totalmente GRATUITO y cualquier persona que necesite un juguete adaptado puede beneficiarse del servicio gratuito de adaptación de juguetes que ofrecen.

Visita su página web para más información.

www.lafabricadejuguetes.org



Ceapat, el Centro de Referencia Estatal de Autonomía Personal y Ayudas Técnicas, ofrece un Catálogo de Productos de Apoyo.

Te permite realizar la búsqueda en categorías concretas o por su clasificación ISO y a su vez, te permite filtrar las categorías de los productos en función de tus necesidades e intereses.

Descubre su catálogo de juguetes:

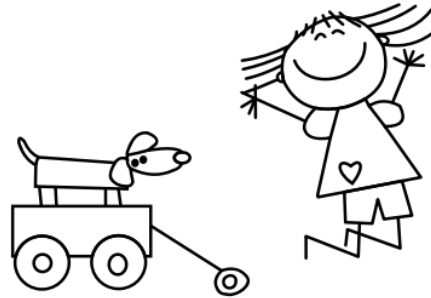
<https://catalogoceanpat.imserso.es/productos/categorias/unacategoria/780/780/784>

Visita su página web para más información.

<https://catalogoceanpat.imserso.es/index>

“

Los niños aprenden jugando.
Y lo que es más importante,
jugando, aprenden a aprender.”



O. Fred Donaldson

¡Gracias!

Para cualquier consulta, no dudes en contactarnos a través del correo info@irisbond.com.



Avenida de Tolosa, 75. Planta 2
Donostia San-Sebastián. 20018 Gipuzkoa
España +34 943 49 66 22

info@irisbond.com
www.irisbond.com

See it Possible